

Was kann das Gerät?

Kopfschuppen können schnell und einfach nach **Anzahl und verschiedenen Größenkategorien** bestimmt werden.

Das Messprinzip

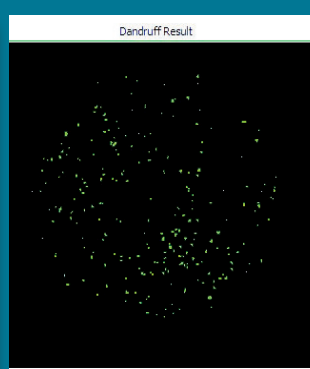
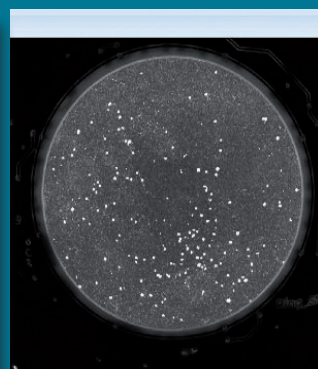
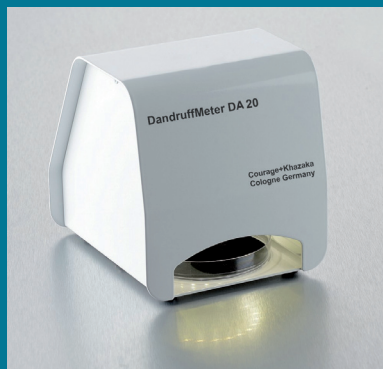
Das System besteht aus einem Gerät, in das die **gesammelten Schuppen** auf einem dunklen Hintergrund in einer Petrischale eingesetzt werden. Kreisförmig angeordnete **LEDs** sorgen für eine homogene Beleuchtung der Probe. Eine **hochauflösende Kamera** nimmt von oben ein Bild der Schuppen auf, die Software markiert diese und wertet sie in neun verschiedenen Größenkategorien aus.

Anwendungsgebiete

Haarpflege kommt in der Kosmetikindustrie eine große Bedeutung zu. Die Kopfschuppenanalyse ist ein **wichtiger Parameter** im Bereich Haarpflege für die kosmetische Forschung und Untermauerung von **Werbeaussagen**.

Vorteile

- Schnelle und **einfache Handhabung** des Gerätes.
- Anschluss an den Computer durch **USB**.
- Die Schuppen werden nach **Anzahl und Größe** für 9 verschiedene Kategorien ausgewertet (in Pixel und mm²). Die Klassen können vom Anwender selbst eingestellt werden.
- Der **Mittelwert** von bis zu vier Bildern wird automatisch berechnet.
- Die Software erlaubt die bequeme Auswertung einer kompletten Studie.
- Das System kann einfach vom Anwender **kalibriert** werden.



	1	2	3	4	5	6	7	8	9	TAN	Std.	Area
1	6	19	26	12	33	8	0	4	1,52	338,0	911,5	
2												
3												
4												
5												
6												
7												
8												
9												
Avg	6	19	26	12	33	8	0	4	1,52	338,0	911,5	

Counter	Area	Average	Percent
328	60,13 [mm ²]	0,18 [mm ²]	1,5 [%]



Technische Daten:

Maße: ca. 13,5 x 13 x 15,3 cm (H x B x T), Neigung: vorne 10°, hinten 60°, Öffnung: ca. 9,2 x 3,1 (B x H), Gewicht: 1,56 kg; Schnittstelle: USB 2.0, Typ B Buchse; externes Netzteil: Input: 110-240 V, 50-60 Hz, Output: DC 12 V/max. 4 A; Lichtquelle: weißes LED Licht, kreisförmig angeordnet; USB-Kamera: 1/2" CMOS, Auflösung: 1280 x 1024 Pixel = 1,3 MPixel, max. 25 Bilder/Sekunde, Objektiv: M12 6 mm Brennweite, Abstand zwischen Kamera und Probe: ca. 9 cm; Petrischale: Ø 8,5 cm, sichtbarer Bereich Ø 7,5 cm
Technische Änderungen vorbehalten.

Courage+Khazaka electronic GmbH seit 1986
Mathias-Brüggen-Str. 91 · 50829 Köln · GERMANY
Tel. +49 (0)221 9 56 49 90 · Fax +49 (0)221 9 56 49 91
info@courage-khazaka.de · www.courage-khazaka.de